

SOLUTION D'INTELLIGENCE COLLECTIVE

OWL Desk™ est une plateforme de gestion de l'information dédiée aux cellules et réseaux d'intelligence économique. Qu'il s'agisse de veille, d'analyse conjoncturelle ou de prospective, la capacité des organisations à agir collectivement en matière d'information est déterminante. C'est pourquoi OWL Desk™ a été conçu comme un outil de gestion de l'information destiné aux directions (stratégie, marketing, sécurité...) ayant en charge des processus informationnels.



■ OWL DESK™ REpond À TROIS BESOINS CLEFS

- **La capitalisation de l'information :** à travers un portail web et un module de capture intégré au navigateur internet, les utilisateurs peuvent saisir des comptes-rendus, des notes ou effectuer des captures d'informations directement à partir des pages web consultées dans leur navigateur.
- **Le partage de l'information :** en fonction de ses droits, chaque utilisateur peut connaître en temps réel les sources exploitées et les informations traitées par les autres. Cela permet d'éviter toute redondance et facilite la fertilisation croisée des informations, chaque membre du projet pouvant enrichir les éléments collectés par les autres.
- **La consolidation de l'information :** les informations sont stockées au sein d'un projet auquel correspond une communauté d'utilisateurs disposant de niveaux d'accès différents. Ce projet dispose d'une architecture de dossiers et de sous-dossiers, chaque document pouvant être (multi-)classé dans plusieurs dossiers. Une fonction « rapport » permet ensuite de consolider le contenu d'un dossier en un document de synthèse.

■ L'INFORMATION CAPITALISÉE

OWL Desk™ complète les outils d'alerte et de veille qui effectuent une sélection automatique de l'information. En bout de chaîne, il permet à une équipe d'analystes (pouvant appartenir à différents services) d'effectuer un travail qualitatif, c'est-à-dire de sélectionner les éléments les plus pertinents, de les capitaliser et de les enrichir au travers des contributions de chaque utilisateur.

■ L'INFORMATION PARTAGÉE

La gestion de l'information s'articule autour de projets auxquels correspondent des communautés d'utilisateurs. Ces utilisateurs peuvent avoir des profils différents :

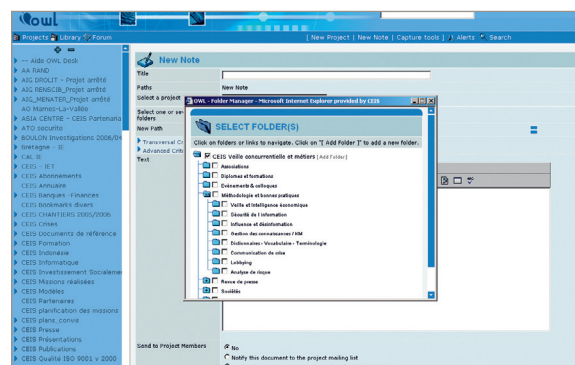
- **Le gestionnaire** est chargé de l'administration du projet (droits d'accès, structuration des dossiers...) et de la validation des documents publiés par les autres membres (si cette option est activée) ;
- **Le contributeur** peut consulter et publier des documents au sein du projet. Mais il ne peut modifier l'architecture de celui-ci. De plus, les documents publiés seront soumis à l'approbation d'un réviseur si l'option correspondante est activée ;
- **Le lecteur** peut simplement consulter les documents, y ajouter un commentaire, effectuer des recherches, créer des rapports.

Deux processus permettent d'optimiser le partage de l'information :

- **La notification par mail** : chaque projet dispose d'une mailing list permettant aux contributeurs de notifier à la communauté de la publication d'un document ;

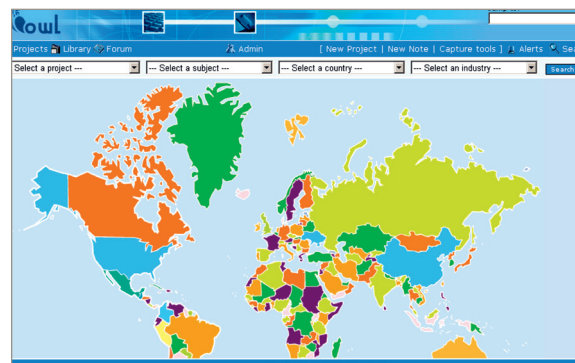


- **L'alerte** : l'utilisateur sauvegarde une piste de recherche et choisit d'être alerté par mail chaque fois qu'un nouveau document correspondant à ses critères (mot-clé, auteur, dossier...) est publié.



■ L'INFORMATION CONSOLIDÉE

- **Le multi-classement de l'information** permet une consolidation optimale de l'information. Chaque document est physiquement stocké dans un « hub » situé au niveau de chaque projet. Mais il peut être ensuite attaché à N dossiers dans l'arborescence du projet.
- **Une librairie** permet également d'accéder de façon transversale à l'ensemble des données via des critères (paramétrables) géographiques ou thématiques.



- **Une fonction d'édition de rapport** permet enfin de consolider l'ensemble du contenu d'un projet depuis telle ou telle date et de générer des newsletters automatiquement.

CONTACT : Jean-Jacques BRUN - +33 (0)1 45 55 90 71
 jjbrun@ceis-strat.com
 Stanislas VERLEY - +33 (0)1 45 55 50 99
 sverley@ceis-strat.com

